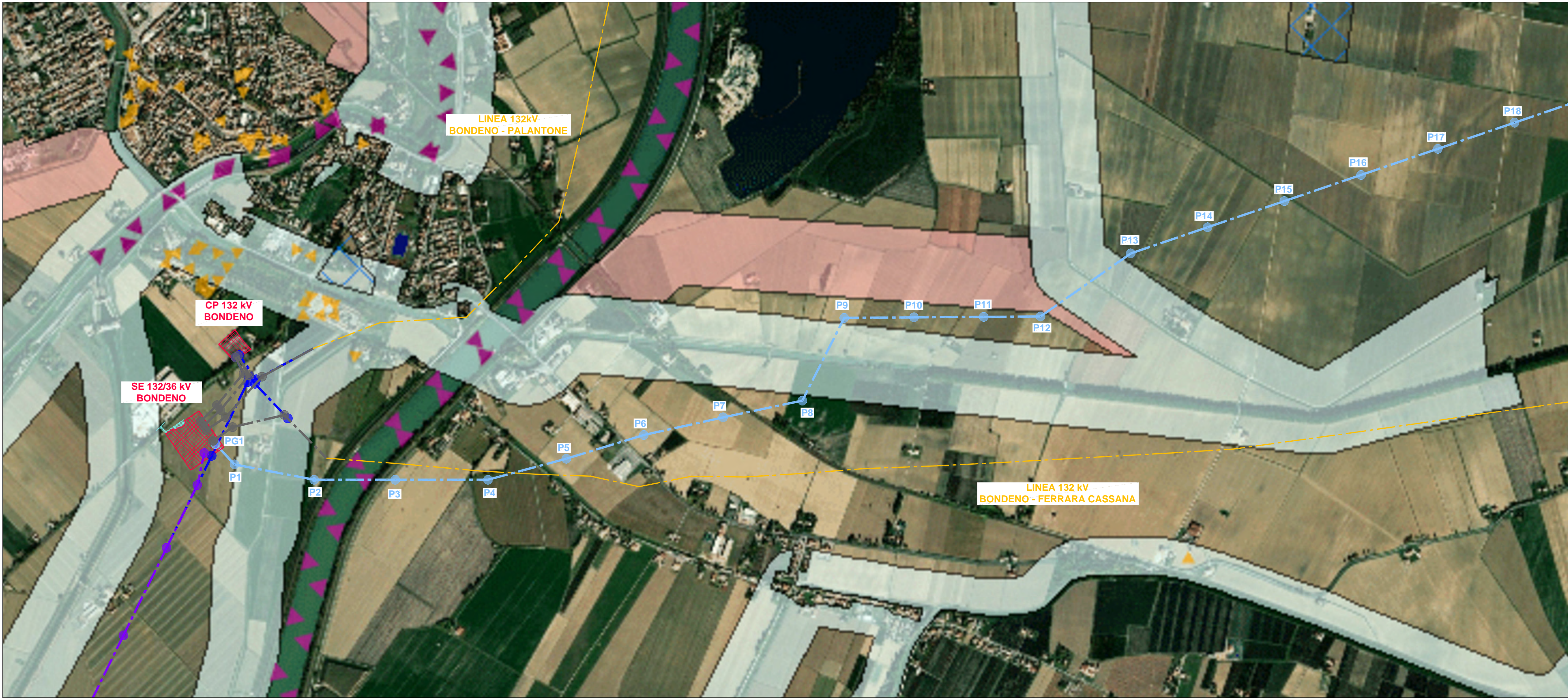


PSC COMUNE DI BONDENO
VINCOLI DI LEGGE
SCALA 1:10.000



Tutele storico culturali archeologiche

- BENI DI VALORE STORICO ED ARCHITETTONICO
- ZONE DI INTERESSE ARCHEOLOGICO
- Alberi monumentali

Aree di tutela

- SITI DI IMPORTANZA COMUNITARIA E ZONE DI PROTEZIONE SPECIALE
- AREE DI RIEQUILIBRIO ECOLOGICO
- BOSCHI
- FIUMI, TORRENTI E CORSI D'ACQUA E LE RELATIVE SPONDE O PIEDI DEGLI ARGINI PER UNA FASCIA DI 150M CIASCUNA
- FIUMI, TORRENTI E CORSI D'ACQUA E LE RELATIVE SPONDE O PIEDI DEGLI ARGINI PER UNA FASCIA DI 150M CIASCUNA, RITENUTI DAL COMUNE IRRILEVANTI AI FINI PAESAGGISTICI

LEGENDA

- AREA STAZIONE ELETTRICA E CABINA PRIMARIA
- AREA AMPLIAMENTO SE 380/132 kV FERRARA NORD
- STRADA DI ACCESSO SE 132/36 kV BONDENO
- LINEA 132 kV BONDENO - SE FERRARA NORD
- ASSE SOSTEGNI LINEA 132 kV BONDENO - FERRARA NORD
- LINEE AT ESISTENTI
- TRACCIATO LINEE AT ESISTENTI DA DEMOLIRE
- ASSE SOSTEGNI LINEE AT ESISTENTI DA DEMOLIRE
- POTENZIAMENTO LINEA 132 kV SE BONDENO - FINALE EMILIA
- ASSE SOSTEGNI LINEA 132 kV SE BONDENO - FINALE EMILIA
- RACCORDO 132 kV IN PROGETTO
- ASSE NUOVA SOSTEGNI RACCORDI 132 kV IN PROGETTO

PSC COMUNE DI BONDENO
LIMITAZIONI D'USO
SCALA 1:10.000



Rischi naturali, industriali e sicurezza

- EDIFICI INAGIBILI A CAUSA DELL'EVENTO ALLUVIONALE DELL'ANNO 2000, NON PIU' UTILIZZABILI A FINI ABITATIVI
- FASCIA FLUVIALE P.A.I. PO
- FASCIA FLUVIALE P.A.I. RENO

Rispetti

- FASCIA DI RISPETTO AI SENSI DEL PIANO DI LOCALIZZAZIONE DELLE EMITTENZE RADIO TELEVISIVE
- FASCIA DI RISPETTO CIMITERIALE
- FASCIA DI RISPETTO DEPURATORI
- FASCIA DI RISPETTO ELETTRODOTTI AD ALTA TENSIONE
- FASCIA DI RISPETTO ELETTRODOTTI ALTISSIMA TENSIONE
- FASCIA DI RISPETTO FERROVIARIO
- FASCIA DI RISPETTO GASDOTTI
- FASCIA DI RISPETTO STRADALE AI SENSI DEL PIANO DI TUTELA E RISANAMENTO DELLA QUALITA' DELL'ARIA
- ZONE DI SALVAGUARDIA DELLE CAPTAZIONI ACQUEDOTTISTICHE - ZONA DI RISPETTO
- ZONE DI PROTEZIONE DALL'INQUINAMENTO LUMINOSO
- ZONE DI PROTEZIONE DALL'INQUINAMENTO LUMINOSO - In attesa di approvazione
- ZONE DI SALVAGUARDIA DELLE CAPTAZIONI ACQUEDOTTISTICHE - ZONA DI TUTELA ASSOLUTA
- ZONE DI VULNERABILITA' IDROGEOLOGICA E DI PARTICOLARE TUTELA PER LA PIANIFICAZIONE COMUNALE



A		20.6.2025	118	01.3	693	Emilia per autorizzazione
C.P. 202201461		IMPIANTO FOTOVOLTAICO 56 MW				
Bondeno Srl Via Mike Bongiorno, 13 20124 - Milano Piemonte IVA 05466160283		LINEA 132 kV BONDENO - FERRARA NORD				
BRULLI Trasmissione		INQUADRAMENTO SU PIANIFICAZIONE URBANISTICA E VINCOLI - COMUNE DI BONDENO				
1:10.000	A0	1/2	5 1 6 9 9 5 A			

PSC COMUNE DI BONDENO
SCHEMA STRUTTURALE
Scala 1:10.000



- PSC**
- Insempi commerciali
 - Tutele paesaggistico ambientali**
 - AMBITI DI VALORIZZAZIONE DELLE RISORSE NATURALISTICHE
 - AMBITI DI VALORIZZAZIONE DELLE RISORSE PAESAGGISTICO-CULTURALI
 - Strutture polivalenti
 - Elementi dotazioni territoriali**
 - CANALI DI PROGETTO
 - CONCENTRAZIONE E/O SISTEMA DI DOTAZIONI ENTRO GLI AMBITI
 - METANODOTTO DI PRIMA SPECIE
 - RETI DI DISTRIBUZIONE DELL'ENERGIA ELETTRICA ALTA TENSIONE
 - RETI DI DISTRIBUZIONE DELL'ENERGIA ELETTRICA ALTISSIMA TENSIONE
 - Aree dotazioni territoriali**
 - CENTRI COMMERCIALI
 - DOTAZIONI ECOLOGICHE ED AMBIENTALI DI PROGETTO
 - DOTAZIONI TERRITORIALI DI PROGETTO
 - DOTAZIONI TERRITORIALI ESISTENTI
 - INTERVENTI DI AMBIENTAZIONE E MITIGAZIONE DELLA VIABILITA'
 - VERDE PUBBLICO ESISTENTE
 - Viabilità**
 - CORRIDOIO DI COLLEGAMENTO CON L'AUTOSTRADA REGIONALE CISPADANA
 - FERROVIA
 - NUOVA VIABILITA' D'AMBITO
 - NUOVE CONNESSIONI CICLABILI-PEDONALI E DI FRUIZIONE DEL TERRITORIO
 - PISTE CICLABILI ESISTENTI
 - VIABILITA' ESISTENTE DA RIQUALIFICARE
 - VIABILITA' PRINCIPALE ESISTENTE
 - VIABILITA' SECONDARIA ESISTENTE
 - Aree infrastrutture**
 - INFRASTRUTTURE PER LA MOBILITA': FERROVIARIA DI RILIEVO SOVRACOMUNALE
 - PRINCIPALI NODI DELLA VIABILITA'
 - STAZIONI E SCALI FERROVIARI
- Aree di gestione-attuazione**
- AMBITI ESTRATTIVI P.I.A.E.
 - AREE IDONEE ALL'INSEDIAMENTO DI NUOVI IMPIANTI SPORTIVI E RICREATIVI NON COLLOCABILI IN AMBITI URBANIZZATI O URBANIZZABILI
 - COMPARTI RESIDENZIALI REALIZZATI E IN CORSO TRAMITE PIANI UNITARI
 - NUCLEI URBANIZZATI NON RURALI IN AMBITO AGRICOLO
 - NUCLEI URBANIZZATI NON RURALI IN AMBITO AGRICOLO DI TIPO PRODUTTIVO
 - ZONE ASSOGGETTABILI A P.I.U.A.
- Assetto territoriale**
- AMBITI AD ALTA VOCAZIONE PRODUTTIVA AGRICOLA "VRF": ALTA VOCAZIONE PRODUTTIVA FRUTTICOLA SPECIALIZZATA DEGLI ANTICHI FIUMI
 - AMBITI AD ALTA VOCAZIONE PRODUTTIVA AGRICOLA "VPO": ALTA VOCAZIONE PRODUTTIVA ORTICOLA SPECIALIZZATA DELLE VALLI DEL BURANA
 - AMBITI AGRICOLI DI RILIEVO PAESAGGISTICO
 - AMBITI AGRICOLI DI RILIEVO PAESAGGISTICO "APF" DELL'ANTICO PO DI FERRARA
 - AMBITI AGRICOLI DI RILIEVO PAESAGGISTICO "AVN" A VOCAZIONE DI SVILUPPO DELL'AMBIENTE NATURALE
 - AMBITI AGRICOLI DI RILIEVO PAESAGGISTICO "AVT" CON VOCAZIONE ALLA TARTUFICOLTURA, CON PRESENZA DIFFUSA DI ELEMENTI NATURALISTICO-AMBIENTALI
 - AMBITI AGRICOLI DI RILIEVO PAESAGGISTICO "FDS1" DI RIQUALIFICAZIONE A FORTE CARATTERIZZAZIONE UNITARIA E CON RICONOSCIBILE FIGURA DI SENSO "DIAMANTINA"
 - AMBITI AGRICOLI DI RILIEVO PAESAGGISTICO "FDS2" DI RIQUALIFICAZIONE A FORTE CARATTERIZZAZIONE UNITARIA E CON RICONOSCIBILE FIGURA DI SENSO "CAVA DI SETTEPOLESINI"
 - AMBITI AGRICOLI DI RILIEVO PAESAGGISTICO "FDS3" DI RIQUALIFICAZIONE A FORTE CARATTERIZZAZIONE UNITARIA E CON RICONOSCIBILE FIGURA DI SENSO "SANTA BIANCA"
 - AMBITI PER I NUOVI INSEDIAMENTI (AU)
 - AMBITI SPECIALIZZATI PER ATTIVITA' PRODUTTIVE
 - AMBITI SPECIALIZZATI PER ATTIVITA' PRODUTTIVE DI NUOVA ESPANSIONE
 - AMBITI URBANI CONSOLIDATI
 - AMBITI URBANI DA RIQUALIFICARE
 - AREE DI VALORE NATURALE AMBIENTALE
 - CENTRI STORICI

- LEGENDA**
- AREA STAZIONE ELETTRICA E CABINA PRIMARIA
 - AREA AMPLIAMENTO SE 380/132 kV FERRARA NORD
 - STRADA DI ACCESSO SE 132/36 kV BONDENO
 - LINEA 132 kV BONDENO - SE FERRARA NORD
 - ASSE SOSTEGNO LINEA 132 kV BONDENO - FERRARA NORD
 - LINEE AT ESISTENTI
 - TRACCIATO LINEE AT ESISTENTI DA DEMOLIRE
 - ASSE SOSTEGNO LINEE AT ESISTENTI DA DEMOLIRE
 - POTENZIAMENTO LINEA 132 kV SE BONDENO - FINALE EMILIA
 - ASSE SOSTEGNO LINEA 132 kV SE BONDENO - FINALE EMILIA
 - RACCORDO 132 kV IN PROGETTO
 - ASSE NUOVI SOSTEGNI RACCORDI 132 kV IN PROGETTO

PSC COMUNE DI BONDENO
TUTELE PAESAGGISTICHE E STORICHE
Scala 1:10.000



- Viabilità storica - panoramica**
- STRADE STORICHE
 - STRADE PANORAMICHE
- Aree di tutela**
- AGGLOMERATI ED EDIFICI DI VALORE STORICO
 - AREE DI ACCERTATA E RILEVANTE CONSISTENZA ARCHEOLOGICA
 - AREE DI CONCENTRAZIONE DI MATERIALI ARCHEOLOGICI
 - EDIFICI DI PREGIO STORICO-CULTURALE E TESTIMONIALE E RELATIVE AREE DI PERTINENZA
 - ZONE OMogenee PER LA TUTELA DELLE POTENZIALITA' ARCHEOLOGICHE
 - Corridoio di interconnessione della rete ecologica locale
- Aree di tutela**
- AMBITI DI PAESAGGIO NOTEVOLE
 - AMBITI DI VALORIZZAZIONE DELLE RISORSE NATURALISTICHE
 - AMBITI DI VALORIZZAZIONE DELLE RISORSE PAESAGGISTICO-CULTURALI
 - AREE NODALI DI PROGETTO DELLA RETE ECOLOGICA LOCALE
 - CORRIDOIO DELLA RETE ECOLOGICA DI PRIMO LIVELLO - RETE PRIMARIA
 - CORRIDOIO DELLA RETE ECOLOGICA DI PRIMO LIVELLO - RETE SECONDARIA
 - DOSSI DI RILEVANZA STORICO-DOCUMENTALE E PAESISTICA
 - DOSSI: I FIUMI SOTTERRANEI
 - INVASI ED ALVEI DEI CORSI D'ACQUA
 - NODO DI PROGETTO DELLA RETE ECOLOGICA DI PRIMO LIVELLO
 - NODO ESISTENTE DELLA RETE ECOLOGICA DI PRIMO LIVELLO
 - PROGETTI DI VALORIZZAZIONE DELLE RISORSE NATURALI
 - UNITA' DI PAESAGGIO "DEI SERRAGLI"
 - UNITA' DI PAESAGGIO "DELL'ANTICO PO DI FERRARA"
 - UNITA' DI PAESAGGIO "DELLE BONIFICHE RINASCIMENTALI"
 - UNITA' DI PAESAGGIO "DELLE VALLI DEL RENO"
 - UNITA' DI PAESAGGIO "DELLE VECCHIE VALLI DEL BURANA"
 - ZONE DI PARTICOLARE INTERESSE PAESAGGISTICO ED AMBIENTALE
 - ZONE DI TUTELA DEI CORPI IDRICI SOTTERRANEI
 - ZONE DI TUTELA DEI CORSI D'ACQUA
 - ZONE DI TUTELA NATURALISTICA

Giuseppe Bazzani

C.P. 202201461		IMPIANTO FOTOVOLTAICO 56 MW	
Bondeno Srl Via Mike Bongiorno, 13 40124 - Milano Prestita IVA 05960160283		LINEA 132 kV BONDENO - FERRARA NORD	
BRULLI trasmissione		INQUADRAMENTO SU PIANIFICAZIONE URBANISTICA E VINCOLI - COMUNE DI BONDENO	
1:10.000	A0	2/2	5 1 6 9 9 5 A